

Consommation de substances psychoactives et accidents de la route chez les conducteurs de taxi-moto à Cotonou (Bénin)

Akouété Nicolas Eudon-Marie GAFFAN^{1*}, Yolaine GLÈLÈ AHANHANZO¹, Charles SOSSA-JÉROME¹, Angélique KPADÉ¹, Dosten KPOZÈHOUE¹, Edgard-Marius OUENDO¹

¹Institut Régional de Santé Publique – Route des Esclaves, Ouidah – Université d'Abomey-Calavi – BP 918 – Ouidah – Bénin

*Contact auteur : gaffnicolas@gmail.com

INTRODUCTION

Les conducteurs de taxi-moto (CTM) constituent l'un des groupes les plus à risque d'accident de la route (AR). Sachant qu'une proportion importante de conducteurs de taxi-moto fait usage de substances psychoactives (SP), il urge de s'interroger sur l'effet de ces substances sur la survenue d'AR dans cette population.

OBJECTIF

Etudier l'association entre la consommation de SP et la survenue des AR chez les CTM à Cotonou en 2019.

MÉTHODES D'ÉTUDE

Cadre d'étude : Commune de Cotonou

Type d'étude : Etude transversale à visée analytique

Population d'étude : CTM enregistrés sur les parcs de stationnement à Cotonou en 2019

Echantillonnage : Méthode probabiliste et technique d'échantillonnage en grappes à deux degrés (n = 430)

Collecte des données : Enquête par questionnaire du 25 Mars au 19 Avril 2019

Saisie et analyse des données : La saisie et l'analyse des données collectées ont été réalisées avec les logiciels Epi Info 7 et Stata 15. La méthode de Kaplan – Meier, le test du log-rank et le modèle de Cox ont été utilisés pour étudier l'association entre la consommation de SP et la survenue d'un AR. Le seuil de signification retenu était de 5 %.

RÉSULTATS

Parmi les CTM étudiés, 27,78% ont été victimes d'un AR.

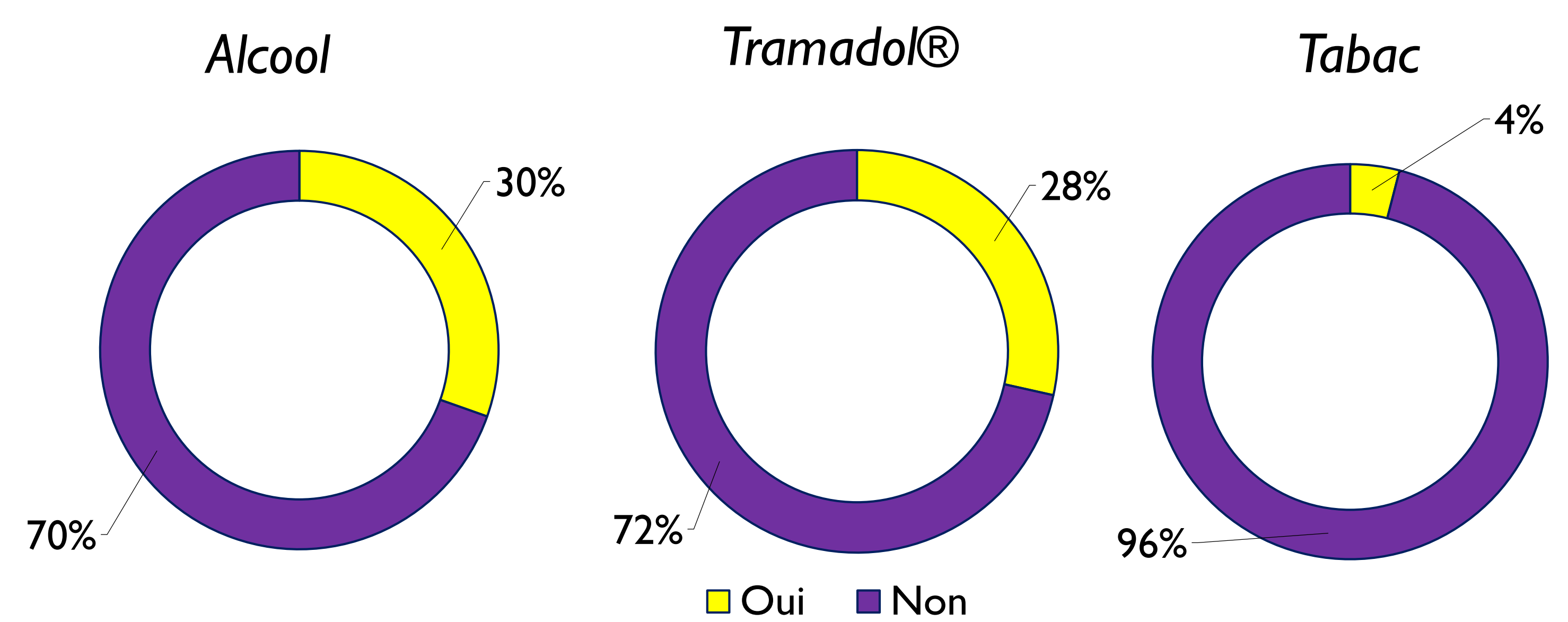


Figure 1 : Consommation de SP chez les CTM à Cotonou en 2019

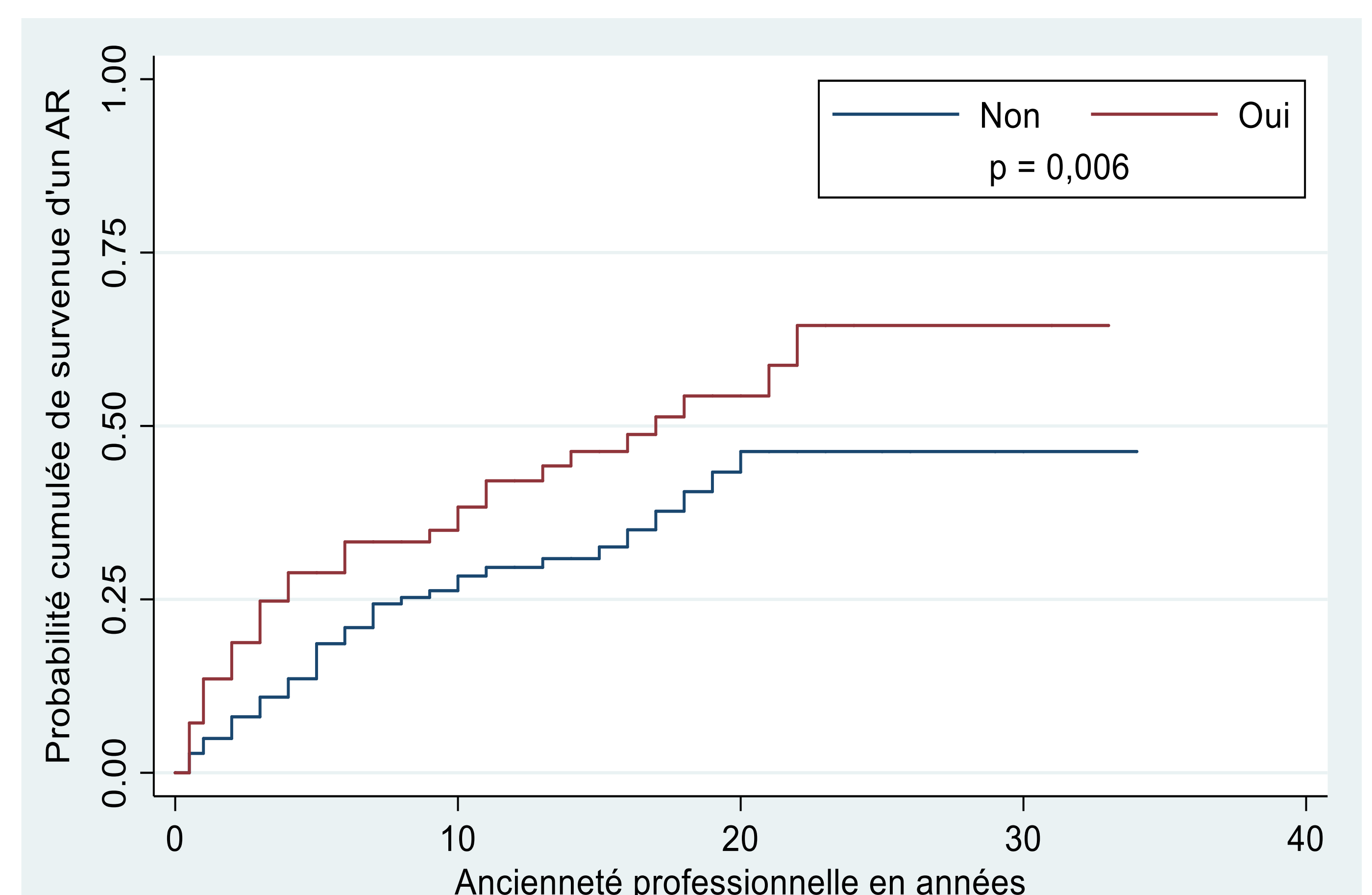


Figure 2 : Courbe de survie des AR chez les CTM à Cotonou en 2019 en fonction de leur consommation d'alcool

La survenue d'un AR était significativement associée à la consommation d'alcool ($HR_a = 1,78$; $IC_{95\%} = 1,19 - 2,66$) ajustée sur l'âge et le revenu journalier.

CONCLUSION

Cette étude confirme l'importance de renforcer les campagnes de sensibilisation pour un changement de comportement en direction d'une réduction de la fréquence de consommation d'alcool.

MOTS-CLÉS : Accident de la route, Taxi-moto, Substance psychoactive, Analyse de survie, Bénin